

Les individus face au changement social: analyse de la structure sociale en France sur un siècle 1836-1936

Projet de recherche soutenu par l'Agence Nationale de la Recherche

SOC **FACE**

ANR AGENCE
NATIONALE
DE LA
RECHERCHE

SOE FACE

Un projet de recherche collaboratif entre

Historiens, économistes, démographes

Experts en intelligence artificielle



Archivistes



Les services d'archives départementales et municipales

De multiples objectifs et challenges :



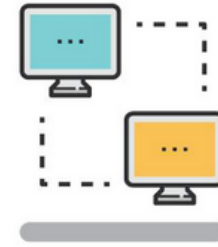
Technologie

Reconnaissance automatique d'écriture manuscrite, analyse de tableau, traitement de plusieurs million d'images, accès à de multiples sources.



Science

Etudes en économie historique et démographie : évolution du marché du travail, de l'urbanisme, de la structure sociale, des mobilités.



Valorisation

Mise à disposition des données extraites en accès libre*, versement aux propriétaires des fonds, valorisation par les portails.

Pourquoi ?

Importance croissante des données micro (individuelles) dans la recherche quantitative en sciences sociales: économie, histoire, sociologie, démographie...

Progrès considérables dans les technologies de reconnaissance d'écriture manuscrite et de traitement d'images.

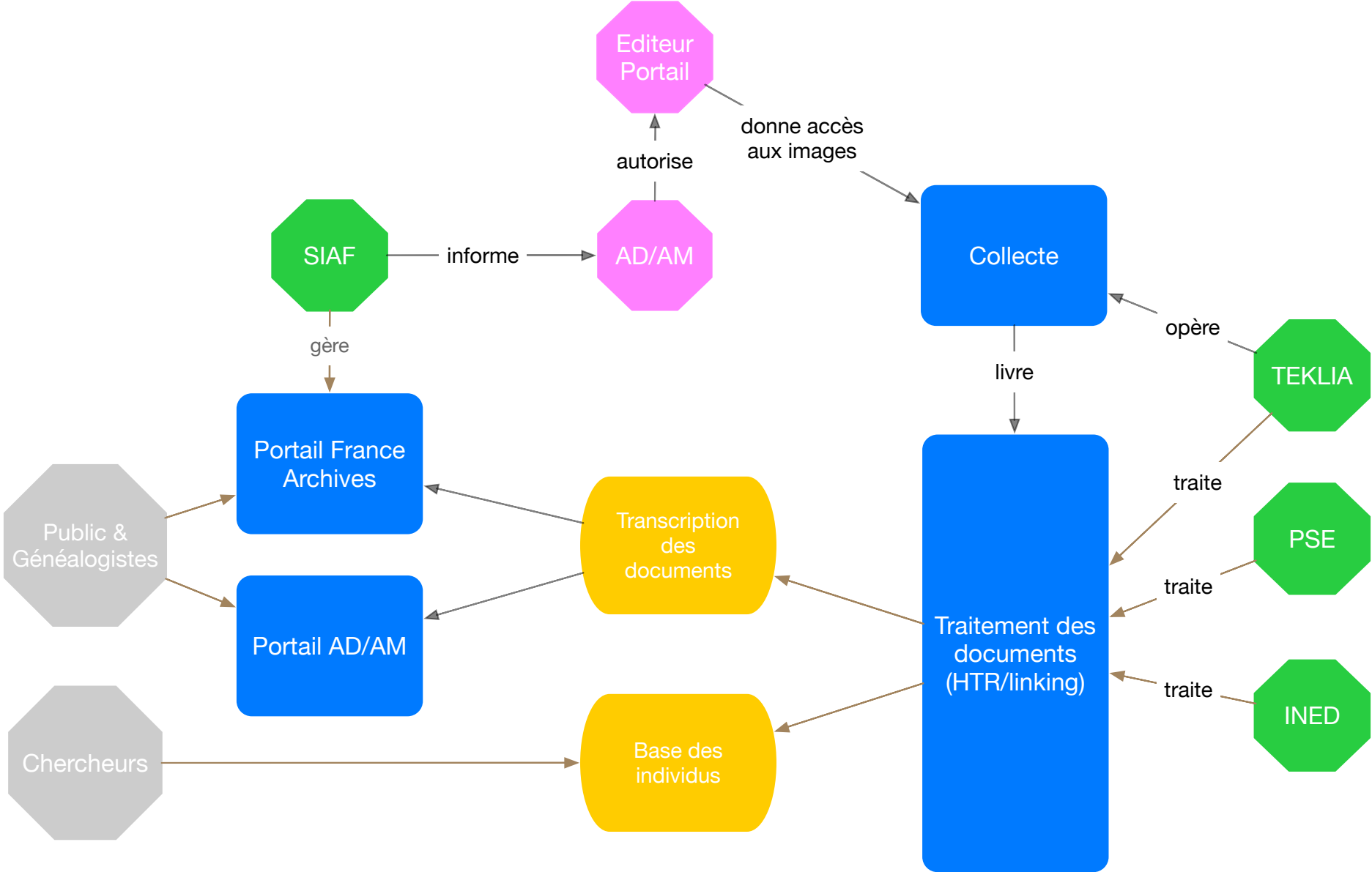
Objectifs

Collecter, traiter, retranscrire, organiser et analyser l'ensemble des listes nominatives du recensement de 1836 à 1936 (20 recensements).

Livrables

SocFace produira une base de données complète des individus ayant vécu en France entre 1836 et 1936 et l'utilisera pour analyser le changement social dans la longue durée

Chaine de traitement



Comment participer ?

Donner votre accord à votre prestataire pour l'accès et le traitement des images: *listes nominatives de recensement 1836 à 1936*

Informez le SIAF de votre participation

Lionel Kesztenbaum
lionel.kesztenbaum@ined.fr

Manonmani Restif
manonmani.restif@culture.gouv.fr

Christopher Kermorvant
kermorvant@tekliia.com